

# การเดินทางของความสุข TOURGETHER

โปรแกรมการเดินทาง

**Smart series**

**Norway 8 Days**

เปิดโลกแห่งจินตนาการใน “โลโฟเทน”



21 – 28 ก.ย. 62, 12 – 19 ต.ค. 62, 19 – 16 ต.ค. 62

= 111,000 บาท

Tourgether Co., Ltd. | TAT License 11 / 07778

199/105 Phanason Villa, Soi Chaturamit-9, Tearak Rd, Bangplee Yai, Bangpli, Samut Prakan 10540

M: 083-138-4486 T/F: 02-023-0527 E: [Ananya@tourgether.co.th](mailto:Ananya@tourgether.co.th) W: [www.tourgether.co.th](http://www.tourgether.co.th)

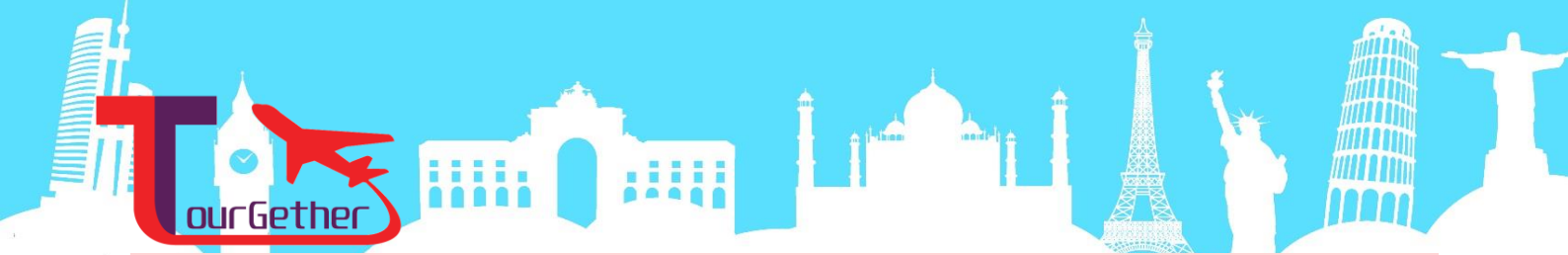


## ยินดีต้อนรับสู่ปฐมบทแห่งการเดินทางภายใต้โปรแกรม “Norway 8 Days”

“เปิดประสบการณ์การผจญภัยในดินแดนที่หนาวเย็นสุดขั้วและอุดมไปด้วยธรรมชาติที่ตื่นตาตื่นใจ เยี่ยมชมวัฒนธรรมเก่าแก่ของชาวไวคิง สัมผัสความอบอุ่นจากผู้คนและสังคมเมืองในอุดมคติ พร้อมสนุกไปกับกิจกรรมขั้วโลก และเป้าหมายสุดท้ายกับการตามล่าแสงเหนือ เพราะที่นี่คือ นอร์เวย์”



หมายเหตุ ทางบริษัทได้เตรียมการเดินทางของคุณะทัวร์ก่อน 30 วัน โดยซื้อตั๋วเครื่องบิน, เช่ารถได้ซ, จองที่พัก, ร้านอาหาร สถานที่เข้าชมต่าง ๆ ไว้ล่วงหน้าให้กับกรุ๊ปทัวร์ กรณีที่เกิดเหตุการณ์ อาทิ การยกเลิกเที่ยวบิน, การล่าช้าของสายการบิน, การพลาดเที่ยวบิน (ขึ้นเครื่องไม่ทัน), การนัดหยุดงาน, การจลาจล, ภัยพิบัติ, การถูกปฏิเสธการเข้าเมือง ทำให้การเดินทางล่าช้า หรือเหตุสุดวิสัยอื่น ๆ ไม่สามารถเดินทางไปยังจุดหมายตามโปรแกรมได้ หัวหน้าทัวร์ มีสิทธิในการเปลี่ยนโปรแกรม และไม่สามารถคืนเงินค่าใช้จ่ายต่าง ๆ ที่ชำระแล้ว เพราะทางบริษัท ฯ ได้ชำระค่าใช้จ่ายต่าง ๆ ล่วงหน้าแล้ว และหากมีค่าใช้จ่ายอื่น ๆ เกิดขึ้นนอกจากในรายการทัวร์ หัวหน้าทัวร์ จะแจ้งให้ท่านทราบ เพราะเป็นสิ่งที่ทางบริษัท ฯ มีอาจรับผิดชอบได้



## ตารางการเดินทางโดยสังเขป

### วันที่ 1 |

นัดหมายคณะพร้อมกันที่ท่าอากาศยานนานาชาติสุวรรณภูมิ อาคารผู้โดยสารระหว่างประเทศ เคาน์เตอร์ D ชั้น 4 (ประตู 2) โดยมีเจ้าหน้าที่สิริ ทวีร์ เซ็นเตอร์คอยอำนวยความสะดวกในเรื่องสัมภาระและการเช็คอิน

### วันที่ 2 |

กรุงเทพมหานคร – ออสโล - เกาะโลโฟเทน

00.55 น.

เดินทางออกจากกรุงเทพมหานคร เพื่อเดินทางไปท่าอากาศยานการ์เดอมอน เมืองออสโล ด้วยสายการบินไทย เที่ยวบินที่ TG954 เวลา 00.55 – 07.25 น. (ณ เวลาท้องถิ่นประเทศนอร์เวย์)

- **ออสโล** เมืองหลวงของประเทศนอร์เวย์

11.00 น.

เดินทางออกสู่ดินแดนเหนือจินตนาการ “**หมู่เกาะโลโฟเทน**” ด้วยสายการบินวิเดอไร์ เที่ยวบินที่ WF820 เวลา 11.00 – 13.25 น.

- **สโลวาร์** หมู่เกาะโลโฟเทน (Lofoten) สถานที่ต้นแบบแห่งอาณาจักรของเจ้าหญิงน้ำแข็งเอลซ่าในภาพยนตร์เรื่อง FROZEN ถือเป็นสถานที่สุดโรแมนติกที่สุดแห่งหนึ่งของนอร์เวย์

เข้าพักโรงแรม Scandic Svolvær หรือเทียบเท่า

### วันที่ 3 |

สโลวาร์ - หมู่บ้านโอ - หมู่บ้านเรน่า

- หมู่บ้านโอ เป็นหมู่บ้านประมงเล็กๆ ที่เชี่ยวชาญเรื่องการแปรรูปปลา
- หมู่บ้านเรน่า หมู่บ้านที่โรแมนติกและสวยที่สุดในนอร์เวย์

เข้าพักโรงแรม Reine Rorbuer by classic norway หรือเทียบเท่า

### วันที่ 4 |

หมู่บ้านเรน่า

- **หมู่บ้านเรน่า** หมู่บ้านที่โรแมนติกและสวยที่สุดในนอร์เวย์ และขึ้นชื่อว่า “สถานที่ที่สวยงามมากที่สุดในโลก” สวยงามดั่งดินแดนในเทพนิยาย

เข้าพักโรงแรม Reine Rorbuer by classic norway หรือเทียบเท่า

**\*\* เริ่มปฏิบัติการออกลำแสงเหนือ \*\***

### วันที่ 5 |

หมู่บ้านเรน่า – ฮัมมอนด์ – Nusfjord - เล็กเนส - คาเบลวีค

- **หมู่บ้านฮัมมอนด์** หมู่บ้านชาวประมงที่เก่าแก่ที่สุดในหมู่เกาะโลโฟเทน
- หมู่บ้าน Nusfjord เป็นอีก 1 หมู่บ้านที่ขึ้นชื่อในการผลิตอาหารแปรรูปที่ทำมาจากปลา
- พักผ่อนที่เมืองคาเบลวีค

เข้าพักโรงแรม Nyvågar Rorbuhotel หรือเทียบเท่า

## ตารางการเดินทางโดยสังเขป

### วันที่ 6 |

#### สโลวาร์ – ออสโล

13.55 น.

- สนามบินสโลวาร์ เพื่อเดินทางไปยังเมืองออสโล โดยสายการบินวีเดอไร่ เที่ยวบินที่ WF821 เวลา 13.55 - 16.15 น.
- อีسترซื้อปิ่นย่านถนนคนเดิน “คาร์ล โจฮันเกท” โดยถือเป็นถนนช้อปปิ้งสายหลักที่ชื่อเสียง

เข้าพักโรงแรม Scandic Anglais หรือเทียบเท่า

### วันที่ 7 |

#### ออสโล – กรุงเทพมหานคร

14.15 น.

เดินทางออกท่าอากาศยานออสโล การ์เดอรัมอน เพื่อเดินทางกลับสู่ประเทศไทย ด้วยสายการบินไทย เที่ยวบินที่ TG955 เวลา 14.15 – 06.15 น. (+1) (ณ เวลาท้องถิ่นประเทศไทย)

### วันที่ 8 |

#### กรุงเทพมหานคร

06.15 น.

ถึงท่าอากาศยานสุวรรณภูมิ โดยสวัสดิภาพ



วันที่ 1 | นัดพบเพื่อทำการเช็คอินที่สนามบินสุวรรณภูมิ



21.00 น.

นัดหมายคณะพร้อมกันที่ท่าอากาศยานสุวรรณภูมิ อาคารผู้โดยสารระหว่างประเทศ เคาน์เตอร์ D ชั้น 4 (ประตู 2) โดยมีเจ้าหน้าที่คอยอำนวยความสะดวกในเรื่องสัมภาระและการเช็คอิน



Tourgether Co., Ltd. | TAT License 11 / 07778

199/105 Phanason Villa, Soi Chaturamit-9, Teparak Rd, Bangplee Yai, Bangpli, Samut Prakan 10540

M: 083-138-4486 T/F: 02-023-0527 E: [Ananya.c@tourgether.co.th](mailto:Ananya.c@tourgether.co.th) W: [www.tourgether.co.th](http://www.tourgether.co.th)



วันที่ 2 | กรุงเทพมหานคร – ออสโล - เกาะโลโฟเทน



00.55 น.

เดินทางออกจากกรุงเทพมหานคร ด้วยสายการบินไทย เที่ยวบินที่ TG954 เวลา 00.55 – 07.25 น. (ณ เวลา  
ท้องถิ่นประเทศนอร์เวย์) เพื่อเดินทางไปท่าอากาศยานการ์เดอมอน เมืองออสโล ประเทศนอร์เวย์

07.25 น.

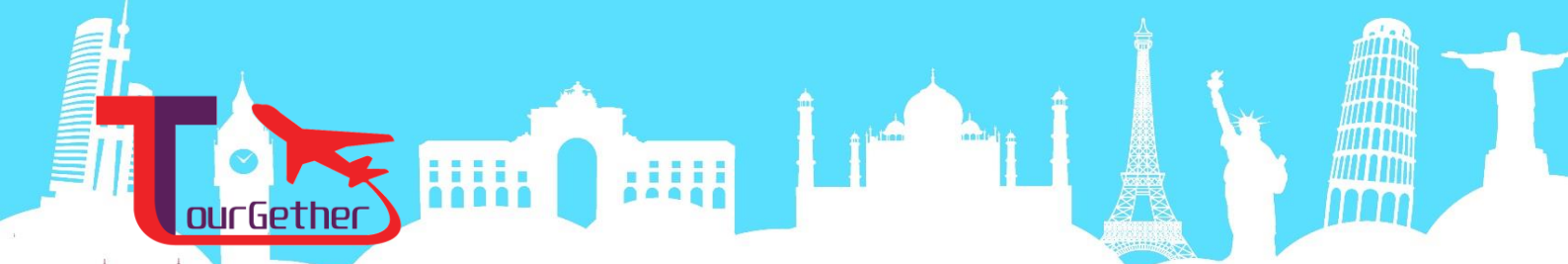
เดินทางถึงท่าอากาศยานการ์เดอมอน เมืองออสโล ประเทศนอร์เวย์ ผ่านพิธีตรวจคนเข้าเมือง อีศระข้อปั้ง  
พักผ่อน ยืดเส้นยืดสาย เตรียมตัวเตรียมใจ เตรียมกล่องให้พร้อม เพื่อรอเดินทางต่อสู่เมืองสโลวาร์ (Svolvær)  
เมืองแห่งจินตนาการ เมืองในเทพนิยาย

อีศระรับประทานอาหารกลางวัน ณ สนามบิน

11.00 น.

ออกเดินทางสู่ท่าอากาศยานสโลวาร์ โดยสายการบินวีเดอไร์ เที่ยวบินที่ WF820 เวลา 11.00 - 13.25 น. เมื่อได้  
สัมภาระเรียบร้อย จากนั้นคณะเดินทางด้วยรถโค้ชปรับอากาศเข้าสู่เมืองสโลวาร์ (Svolvær) หมู่เกาะโลโฟเทน  
(Lofoten) สถานที่ต้นแบบแห่งอาณาจักรของเจ้าหญิงน้ำแข็งเอลซ่าในภาพยนตร์เรื่อง FROZEN ถือเป็นสถานที่สุด  
โรแมนติกที่สุดแห่งหนึ่งของนอร์เวย์ เนื่องจากความมหัศจรรย์ทางธรรมชาติที่ถูกสรรสร้างมาอย่างลงตัว มีผืนน้ำสี  
ฟ้าคราม ท้องฟ้าสีขาวใส ภูเขาสูงตั้งตระหง่าน แทรกแซมด้วยบ้านชาวประมงทรงสวยแปลกตา นับว่าเป็นเมือง

เข้าพักโรงแรม Scandic Svolvær หรือเทียบเท่า



## วันที่ 3 | สโลวาร์ - หมู่บ้านไอ - หมู่บ้านเรน่า



### รับประทานอาหารเช้า ณ โรงแรม

นำคณะออกเดินทางไปยัง**หมู่บ้านไอ Å** (ภาษา นอร์เวย์ หมายความว่า “Stream” ) เป็นหมู่บ้านประมง เล็กๆที่ตั้งอยู่บริเวณทางตอนใต้สุดของหมู่เกาะโลโฟ เทน ซึ่งชาวประมงมีความเชี่ยวชาญในการทำปลาตาก แห้งส่งออกที่มีชื่อเสียงโด่งดังไปทั่วโลก ให้ท่านได้มี เวลาดื่มด่ำกับบรรยากาศที่สุดแสนจะสวยงามเกิน จินตนาการ



### รับประทานอาหารกลางวัน ณ ภัตตาคาร

นำท่านเดินทางต่อไปยัง**หมู่บ้านเรน่า (Reine)** หนึ่งใน หมู่บ้านที่ตั้งอยู่บนเกาะมอสเคเนสโซย่า ระหว่างสอง ฝั่งทางท่านจะได้เพลิดเพลินกับธรรมชาติอันสวยงาม แปลกตาผ่านถนนเส้นเล็กที่เชื่อมต่อระหว่างเกาะเล็ก เกาะน้อย จนไม่สามารถละสายตาได้เลย



เข้าพักโรงแรม Reine Rorbuer by classic norway หรือเทียบเท่า

รับประทานอาหารค่ำ ณ ภัตตาคาร

Tourgether Co., Ltd. | TAT License 11 / 07778

199/105 Phanason Villa, Soi Chaturamit-9, Teeparak Rd, Bangplee Yai, Bangpli, Samut Prakan 10540

M: 083-138-4486 T/F: 02-023-0527 E: [Ananya@tourgether.co.th](mailto:Ananya@tourgether.co.th) W: [www.tourgether.co.th](http://www.tourgether.co.th)



## วันที่ 4 | หมู่บ้านเรน่า

### รับประทานอาหารเช้า ณ โรงแรม

อิสระเดินเล่น และเก็บภาพความประทับใจ ถ่ายรูปชิวๆ ไปกับหมู่บ้านเรน่า ที่ได้ขึ้นชื่อว่าเป็น “สถานที่ที่สวยงามมากที่สุดในโลก” ร้อยมุมถ่ายรูป เดินไปมุมไหน ก็ล้วนแต่มีวิวดีๆ ที่น้อยคนจะได้มีโอกาสมาเยือนที่แห่งนี้ และท่านจะได้พบกับ กระท่อมสีแดงและสีขาวของชาวประมงที่แต่งแต้มตามแนวชายฝั่งและพื้นที่โดยรอบของยอดเขาหินที่สูงชัน สวยงามราวกับอยู่ในดินแดนเทพนิยาย



เพื่อไม่ให้เป็นการรบกวนความสนุก เก็บภาพ เซ็คอินอิสระรับประทานอาหารกลางวัน กับร้านอาหาร คาเฟ่น่ารักๆ ที่เต็มไปด้วยความอบอุ่นของคนพื้นเมือง



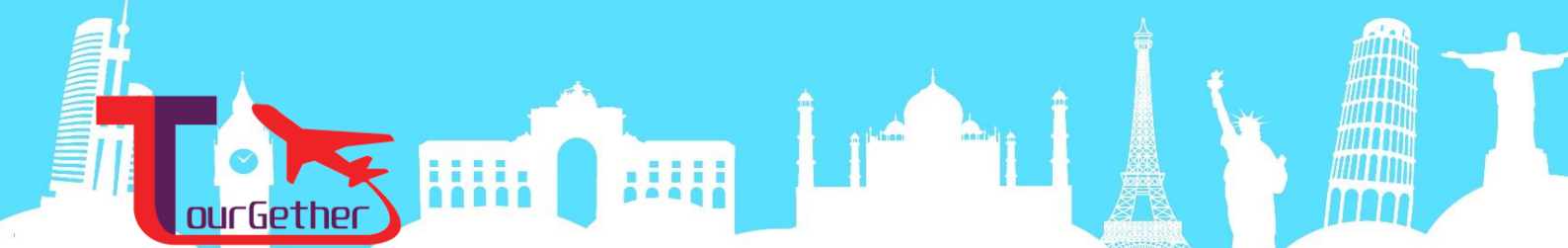
### รับประทานอาหารค่ำ ณ ภัตตาคาร

หลังอาหารค่ำ : เริ่มออกปฏิบัติการณ์ล่าแสงเหนือ ณ เมืองเรน่า เป็นเมืองสวยชื่อดังของนอร์เวย์ และเป็นจุดยอดนิยมอีกแห่งหนึ่งในการล่าแสงเหนือ ( 4 ชั่วโมง )



เข้าพักโรงแรม Reine Rorbuer by classic norway หรือเทียบเท่า





วันที่ 5 | หมู่บ้านเรน่า – ฮัมมอย – Nusfjord - เล็กเนส - คาเบลวีก



#### รับประทานอาหารเช้า ณ โรงแรม

ตื่นเช้ามาพร้อมความอิมใจ อิมตากับการล่าแสงเหนือ ในเมื่อคืนที่แล้ว ก็เริ่มตามล่าจินตนาการกันต่อที่ **หมู่บ้านฮัมมอย (Hamnøy)** ไม่อย่างนั้นจะถึงว่ามาไม่ถึงเกาะโลโฟเทน เป็นหมู่บ้านชาวประมงที่เก่าแก่ที่สุดในหมู่เกาะ Lofoten ที่มีความสวยงามอย่างไม่น่าเชื่อ ถือได้ว่าเป็นหมู่บ้านที่งดงามที่สุดแห่งหนึ่ง เป็นแหล่งท่องเที่ยวที่เป็นที่นิยมเนื่องจากมีทัศนียภาพและธรรมชาติอันอุดมสมบูรณ์



เดินทางต่อเพื่อเข้าชม **Nusfjord Historical Fishing Village** หมู่บ้านชาวประมงเล็กๆอันเงียบสงบในหมู่เกาะโลโฟเทน ซึ่งมีธุรกิจส่งออกขยาปลาเป็นหลัก ไม่ว่าจะใครผ่านไปผ่านมาก็จะต้องแวะซื้อกลับบ้าน ในหมู่บ้านแห่งนี้มีชาวบ้าน ชาวประมงอยู่น้อยกว่าหนึ่งร้อยคน ซึ่งหมู่บ้านนี้เงียบสงบและยังคงเก็บความสวยงามกับสภาพแวดล้อมในฝัน แถมยังมีประวัติศาสตร์อันยาวนานเกี่ยวกับหมู่บ้านแห่งนี้ ซึ่ง Nusfjord เคยเป็นท่าเรือประมงที่สำคัญในท้องถิ่นหมู่เกาะโลโฟเทนมานานหลายต่อหลายศตวรรษ ทำให้หมู่บ้านแห่งนี้ได้รับเลือกให้เป็น 1 ใน 3 แห่งในนอร์เวย์ที่ได้รับการอนุรักษ์ทางสถาปัตยกรรมดั้งเดิมในปี 1975 จาก UNESCO



#### แวะรับประทานอาหารกลางวัน ณ ภัตตาคาร ที่เมือง เล็กเนส (Leknes)

พักผ่อนแบบเต็มอิมที่ **เมืองคาเบลวีก (Kabelvåg)** ดิมด้ากับธรรมชาติแบบเต็มปอดก่อนเดินทางกลับ

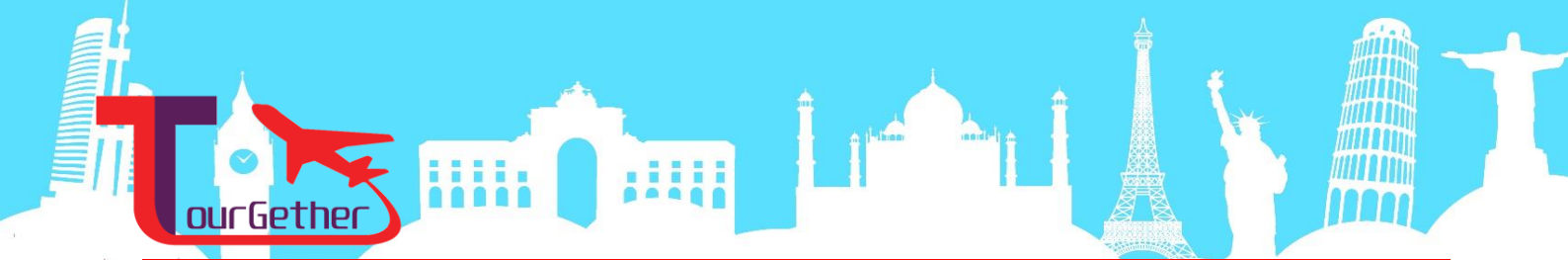
เข้าพักโรงแรม Nyvågar Rorbuhotel หรือเทียบเท่า

รับประทานอาหารค่ำ ณ ภัตตาคาร

Tourgether Co., Ltd. | TAT License 11 / 07778

199/105 Phanason Villa, Soi Chaturamit-9, Teprarak Rd, Bangplee Yai, Bangpli, Samut Prakan 10540

M: 083-138-4486 T/F: 02-023-0527 E: [Ananya.c@tourgether.co.th](mailto:Ananya.c@tourgether.co.th) W: [www.tourgether.co.th](http://www.tourgether.co.th)



วันที่ 6 | สโลวาร์ - ออสโล



รับประทานอาหารเช้า ณ โรงแรม

เดินทางไปยังสนามบินสโลวาร์ เพื่อเดินทางไปยังเมือง  
ออสโล โดยสายการบินวีเดอไร่ เที่ยวบินที่ WF821 เวลา  
13.55 - 16.15 น. เมื่อเดินทางถึงเมืองออสโล เดินทาง  
ต่อด้วยรถใต้ชปรับอากาศ

งดบริการอาหารกลางวัน เนื่องจากเวลาดังกล่าวคือ  
ช่วงเวลาที่มีการบิน

อิสระช้อปปิ้งย่านถนนคนเดิน “คาร์ล โจฮันเกต” (Karl  
Johans gate) โดยถือเป็นถนนช้อปปิ้งสายหลักที่  
ชื่อเสียง และมีสินค้าแบรนด์เนมต่าง ๆ มากมาย เช่น  
Gucci, Louis Vuitton, Hermes, H&M, ZARA เป็นต้น

เพื่อไม่ให้เป็นการรบกวนการช้อปปิ้งสุดมันส์ที่เมือง  
ออสโล อิสระรับประทานอาหารค่ำ



เข้าพักโรงแรม Scandic Victoria หรือเทียบเท่าในระดับเดียวกัน

Tourgether Co., Ltd. | TAT License 11 / 07778

199/105 Phanason Villa, Soi Chaturamit-9, Teeparak Rd, Bangplee Yai, Bangpli, Samut Prakan 10540

M: 083-138-4486 T/F: 02-023-0527 E: [Ananya.c@tourgether.co.th](mailto:Ananya.c@tourgether.co.th) W: [www.tourgether.co.th](http://www.tourgether.co.th)



วันที่ 7 | ออสโล – กรุงเทพมหานคร



รับประทานอาหารเช้า ณ โรงแรม

เมื่อได้เวลาอันสมควรเดินทางไปยังท่าอากาศยานออสโล การ์เดอร์มอน เพื่อทำการเช็คอิน การคืนภาษีสำหรับการซื้อปิ้ง และเดินทางกลับกรุงเทพมหานคร โดยสายการบินไทย เที่ยวบินที่ TG955 เวลา 14.15 – 06.15 (+1) น. (ณ เวลาท้องถิ่นประเทศไทย)

Tourgether Co., Ltd. | TAT License 11 / 07778

199/105 Phanason Villa, Soi Chaturamit-9, Teprarak Rd, Bangplee Yai, Bangpli, Samut Prakan 10540

M: 083-138-4486 T/F: 02-023-0527 E: [Ananya.c@tourgether.co.th](mailto:Ananya.c@tourgether.co.th) W: [www.tourgether.co.th](http://www.tourgether.co.th)



วันที่ 8 | กรุงเทพมหานคร



เดินทางกลับถึงท่าอากาศยานสุวรรณภูมิ ประเทศไทย โดยสวัสดิภาพ

“ขอขอบพระคุณสำหรับความสนใจ และความไว้วางใจในการร่วมเดินทางไปเปิดประสบการณ์กับเรา แล้วพบกันใหม่กับการเดินทางในภาคต่อไป ขอขอบคุณครับ/ค่ะ”



Tourgether Co., Ltd. | TAT License 11 / 07778

199/105 Phanason Villa, Soi Chaturamit-9, Teprarak Rd, Bangplee Yai, Bangpli, Samut Prakan 10540

M: 083-138-4486 T/F: 02-023-0527 E: [Ananya.c@tourgether.co.th](mailto:Ananya.c@tourgether.co.th) W: [www.tourgether.co.th](http://www.tourgether.co.th)



PERIOD	Tour Fare Adults	Child 4-12 With Bed	Child 4-6 No Bed	SGL SUPP	DBL SGL	NO TKT ADL
❖ 21 – 28 Sep 19	111,000.-	99,900.-	88,800.-	23,200.-	25,900.-	สอบถาม
❖ 12 – 19 Oct 19	111,000.-	99,900.-	88,800.-	23,200.-	25,900.-	สอบถาม
❖ 19 – 26 Oct 19	111,000.-	99,900.-	88,800.-	23,200.-	25,900.-	สอบถาม

**หมายเหตุ :** โปรแกรมนี้ทางบริษัทได้จัดเตรียม น้ำพริกแห้ง น้ำจิ้มต่างๆ บะหมี่กึ่งสำเร็จรูป หรือขนม บริการให้ ระหว่างการเดินทาง โดยมีได้รวมอยู่ในค่าทัวร์ (Complimentary)

### เงื่อนไขและคำแนะนำสำหรับการซื้อทัวร์

#### ค่าทัวร์ต่อท่านรวม :

- ✓ ค่าตั๋วเครื่องบินสายการบินไทยชั้นประหยัด ไป-กลับ รวมค่าภาษีสนามบิน
- ✓ ค่าตั๋วเครื่องบินสายการบินภายใน ชั้นประหยัด ไป-กลับ รวมค่าภาษีสนามบิน
- ✓ ค่าพาหนะท่องเที่ยวตามโปรแกรมที่ระบุ ตามมาตรฐานยุโรป
- ✓ ค่าเข้าชมสถานที่ **พาหนะออกล่าแสงเหนือ ณ หมู่บ้านเรน่า, Nusfjord Historical Fishing Village**
- ✓ โรงแรมที่พักตามระบุในรายการตามมาตรฐาน 3 - 4 ดาวของยุโรป หรือ เทียบเท่าในระดับเดียวกัน (ห้องละ 2 ท่าน)
- ✓ ค่าอาหารตามที่ระบุในรายการ คัดสรรเมนูและให้ท่านได้เลิศรสกับอาหารท้องถิ่นในแต่ละประเทศ ในกรณีที่ท่านมีข้อจำกัดในการรับประทานอาหารบางชนิด กรุณาสอบถามรายละเอียดล่วงหน้าเพื่อความเหมาะสม
- ✓ ค่าธรรมเนียมวีซ่าประเทศนอร์เวย์ (เชงเก้น) \*\* พักในประเทศนอร์เวย์ 5 คืน \*\*
- ✓ น้ำดื่ม 1 ขวด / ท่าน / วัน
- ✓ ค่าประกันการเดินทางของ บริษัท Allianz Global Assistance Service (Thailand) Co., Ltd. หรือ บริษัท MSIG Co., Ltd. แบบ OASIS PLAN. คุ้มครองการสูญเสียชีวิต/อวัยวะจากอุบัติเหตุ , ค่ารักษาพยาบาลในต่างประเทศตามวงเงินในกรมธรรม์ ทั้งนี้ครอบคลุมถึงสุขภาพที่ไม่ได้เกิดจากโรคประจำตัว **(หากมีความประสงค์จะเพิ่มความคุ้มครองในกรณีสมภาระในการเดินทางสูญหายตลอดจนความล่าช้าของสมภาระและเที่ยวบินกรุณาสอบถามและโปรดศึกษาจากรายละเอียดของกรมธรรม์ตามเอกสารแนบท้ายใบจองทัวร์)**
- ✓ ค่าทิปคนขับรถ 2 ยูโรต่อคนต่อวัน

#### ค่าทัวร์ไม่รวม :

- ☒ ค่าภาษีมูลค่าเพิ่ม 7 % และค่าภาษีหัก ณ ที่จ่าย 3 % ของค่าบริการ
- ☒ ค่าทิปหัวหน้าทัวร์
- ☒ ค่าทำหนังสือเดินทาง (พาสปอร์ต)
- ☒ ค่าขนส่งสัมภาระสำหรับเข้าและออกจากโรงแรม หากท่านต้องการใช้บริการ ท่านจะถูกเรียกเก็บโดยผู้ให้บริการในแต่ละโรงแรม โดยประมาณ 1.5 ยูโร / ใบ / ครั้ง

Tourgether Co., Ltd. | TAT License 11 / 07778

199/105 Phanason Villa, Soi Chaturamit-9, Teparak Rd, Bangplee Yai, Bangpli, Samut Prakan 10540

M: 083-138-4486 T/F: 02-023-0527 E: [Ananya.c@tourgether.co.th](mailto:Ananya.c@tourgether.co.th) W: [www.tourgether.co.th](http://www.tourgether.co.th)



- ☒ ค่าใช้จ่ายส่วนตัว อาทิ ค่าโทรศัพท์, ค่าชักรีด, ค่าเครื่องดื่มนในห้องพัก และค่าอาหารที่สั่งมาในห้องพัก ค่าอาหารและเครื่องดื่มที่สั่งพิเศษในร้านอาหารนอกเหนือจากที่ทางบริษัทจัดให้ ยกเว้นจะตกลงกันเป็นกรณีพิเศษ เช่น หากท่านทานได้เฉพาะอาหารทะเลเพียงอย่างเดียว ท่านอาจต้องมีค่าใช้จ่ายเพิ่มเติม

#### การจองทัวร์ (How to make your reservation) :

เพื่อเป็นการยืนยันการเดินทางของท่าน กรุณาจองทัวร์ผ่าน และ ชำระเงินมัดจำล่วงหน้า 20,000 บาทต่อผู้เดินทางหนึ่งท่าน ภายใน 7 วันนับจากวันที่จอง ซึ่งเงินมัดจำดังกล่าวจะเป็นการยืนยันการจองของท่าน และกรุณาชำระค่าทัวร์ส่วนที่เหลือล่วงหน้า 30 วันก่อนการเดินทาง หากท่านไม่ชำระเงินส่วนที่เหลือตามวันที่กำหนด ทางบริษัทถือว่าท่านยกเลิกการเดินทางโดยไม่มีเงื่อนไข

#### ทางบริษัทฯ ขอสงวนสิทธิ์ในการไม่รับจองทัวร์ต่อบุคคลดังต่อไปนี้ (Cannot make your reservation) :

ทางบริษัทฯ ขอสงวนสิทธิ์ในการไม่รับจองทัวร์สำหรับบุคคลดังต่อไปนี้

1. เด็กที่มีอายุในระหว่างแรกเกิด ถึง 4 ขวบ
2. ผู้สูงอายุที่มีความจำเป็นต้องใช้ วีลแชร์, ไม้เท้า หรือเครื่องมือต่าง ๆ ในการพยุงตัว
3. ผู้เดินทางที่บ่งบอกถึงการเป็นบุคคลไร้ความสามารถที่เกี่ยวข้องกับการเดินทางท่องเที่ยว
4. ท่านที่มีความประสงค์จะร่วมเดินทางกับทัวร์ และต้องการแยกจากคณะทัวร์ระหว่างทาง หรือกลางทาง
5. บุคคลที่มีความประพฤติไม่เหมาะสมระหว่างทัวร์ อาทิ ผู้ที่ดื่มสุราบนรถ, ไม่รักษาเวลา, เสียดัง, พุดจาหยาบคาย, สร้างความรำคาญให้แก่ผู้ร่วมคณะ, ผู้ที่ไม่ยอมรับเงื่อนไขระหว่างทัวร์ ที่มีระบุอยู่ชัดเจนในโปรแกรมทัวร์, ผู้ที่ก่อหอบด ประท้วง ยุยงให้ผู้ร่วมเดินทางบังคับให้หัวหน้าทัวร์ต้องทำการนอกเหนือโปรแกรมทัวร์ ซึ่งบางครั้งอาจจะมีผลกระทบกับผู้ร่วมคณะท่านอื่นหรือโปรแกรมท่องเที่ยวได้

#### การยกเลิกการจองทัวร์ (Cancellation Charge)

High Season = เทศกาลสงกรานต์ (5 เม.ย. - 15 เม.ย.) / เดือนตุลาคม (1 - 31 ต.ค.) / เทศกาลคริสต์มาส และเทศกาลปีใหม่ (24 ธ.ค. - 31 ธ.ค.)

\*\*\*เงื่อนไขการยกเลิกตามระยะเวลา\*\*\*

- |   |                          |
|---|--------------------------|
| ● ยกเลิกก่อนวันเดินทาง 60 วัน           | คืนเงินมัดจำทั้งหมด      |
| ● ยกเลิกก่อนวันเดินทาง 30 วัน           | หักมัดจำ 20,000 บาท/ท่าน |
| ● ยกเลิกก่อนวันเดินทาง 15 วัน           | หัก 50% ของค่าทัวร์      |
| ● ยกเลิกในวันเดินทาง 7 วัน หรือ NO SHOW | หัก 100% ของค่าทัวร์     |

#### \*\*\*เหตุผลประกอบการยกเลิกการเดินทาง\*\*\*

- หากท่านยกเลิกการเดินทางในเงื่อนไขใดเงื่อนไขหนึ่ง และสามารถหาบุคคลมาแทนได้ โดยสามารถยื่นขอวีซ่าได้ทันตามกำหนดเวลา ทางบริษัทฯ จะคิดค่าใช้จ่ายเพิ่มคือค่าวีซ่า และค่าเปลี่ยนชื่อตัวท่านนั้น (แต่จะต้องไม่อยู่ในเงื่อนไขของตัวที่เป็น NON-CHANGE NAME & NON-REFUND)
- หากท่านยกเลิกการเดินทาง อันเนื่องมาจากบุคคลใดบุคคลหนึ่งในคณะของท่านไม่ได้รับการพิจารณาอนุมัติวีซ่า ตามหลักการพิจารณาของสถานทูตทุกประการ ให้นำการยกเลิกเฉพาะบุคคลหรือยกเลิกพร้อมกันทั้งหมด เป็นไปตามเงื่อนไขการยกเลิกตามระยะเวลาดังกล่าวข้างต้น หากในกรณีที่ท่านไม่แน่ใจว่าจะได้รับการพิจารณาอนุมัติวีซ่าจากทางสถานทูต ทางบริษัทฯขอแนะนำให้ท่านยื่นขอวีซ่าแบบเดี่ยว ซึ่งจะรู้ผลเร็วกว่าการยื่นขอวีซ่าแบบกรุ๊ป

Tourgether Co., Ltd. | TAT License 11 / 07778

199/105 Phanason Villa, Soi Chaturamit-9, Teprarak Rd, Bangplee Yai, Bangpli, Samut Prakan 10540

M: 083-138-4486 T/F: 02-023-0527 E: [Ananya.c@tourgether.co.th](mailto:Ananya.c@tourgether.co.th) W: [www.tourgether.co.th](http://www.tourgether.co.th)



- บริษัทฯ ขอสงวนสิทธิ์ในการยกเลิกการเดินทางในกรณีที่ผู้เดินทาง ต่ำกว่า 20 ท่าน โดยที่จะแจ้งให้ผู้เดินทางทราบล่วงหน้าก่อนการเดินทาง 15 วัน (โดยจะคืนค่าทัวร์ให้แก่ผู้เดินทางเต็มจำนวน ยกเว้นค่าวีซ่าในกรณีที่มีการยื่นแล้ว)
- บริษัทฯ ขอสงวนสิทธิ์ในการเปลี่ยนแปลงตารางเวลาการท่องเที่ยวให้เหมาะสมกับช่วงเวลาการเดินทาง รวมทั้งไม่สามารถรับผิดชอบต่อกรณีที่เกิดเหตุจำเป็นสุดวิสัยอันได้แก่ การล่าช้าของสายการบิน, การนัดหยุดงาน, ภัยธรรมชาติ, การก่อจลาจล, อุบัติเหตุ ฯลฯ โดยสิทธิประโยชน์ของท่านจะได้รับจากการซื้อประกันเพิ่มเติมแบบ TRAVELLER OASIS PLAN ของ บ. Allianz Global Assistance Service (Thailand) Co., Ltd. หรือ บริษัท MSIG Co., Ltd. ที่ระบุความรับผิดชอบไว้ในกรมธรรม์เท่านั้น ทั้งนี้บริษัทฯ จะคำนึงถึงผลประโยชน์และจะรักษาผลประโยชน์ของท่านไว้ให้ได้มากที่สุด
- ทางบริษัทฯ จะไม่รับผิดชอบต่อค่าใช้จ่ายที่เกิดขึ้น หากท่านถูกปฏิเสธการเข้าเมือง อันเนื่องมาจากการกระทำที่ส่อไปในทางผิดกฎหมาย หรือการหลบหนีเข้าเมือง ฯลฯ และจะไม่มี การคืนเงินค่าทัวร์ที่ท่านชำระมาแล้วทั้งหมด

#### การขอเปลี่ยนแปลงวันเดินทาง (Revision Fees) :

- หากท่านประสงค์จะขอเปลี่ยนแปลงช่วงเวลาวันเดินทาง สามารถทำได้ล่วงหน้าก่อนการเดินทางจริง 30 วัน โดยไม่เสียค่าใช้จ่าย

#### ตั๋วเครื่องบิน (Air Ticket) :

- ในการเดินทางเป็นหมู่คณะ ผู้โดยสารจะต้องเดินทางไป-กลับพร้อมกัน หากต้องการเลื่อนวันเดินทางกลับท่านจะต้องชำระค่าใช้จ่ายส่วนต่างที่สายการบินเรียกเก็บ และการจัดที่นั่งของกรุ๊ป โดยจะเป็นไปตามสายการบินซึ่งเป็นผู้กำหนด และทางบริษัทฯ ไม่สามารถเข้าไปแทรกแซงได้
- กรณียกเลิกการเดินทาง ถ้าทางบริษัทฯ ได้ดำเนินการออกตั๋วเครื่องบินไปแล้วนั้น ผู้เดินทางต้องรอ REFUND เงินตามระบบของสายการบินเท่านั้น และหากท่านไม่แน่ใจในวันเดินทางดังกล่าว กรุณาสอบถามกับเจ้าหน้าที่ฯ เพื่อยืนยันในกรณีที่ตั๋วเครื่องบินนั้นสามารถทำ REFUND ได้หรือไม่

#### การสะสมไมล์ของสายการบิน (Mileage Claim) :

- การเดินทางเป็นหมู่คณะของการบินไทยในกรณีตัวกรุ๊ป สามารถสะสมไมล์กับเครือ Star Alliance ได้ 50%, ออสเตรียนแอร์ไลน์ 100 %, ส่วนสายการบิน ฟินแอร์, ลูฟท์ฮันซ่า, สแกนดิเนเวียนแอร์ไลน์, สิงคโปร์แอร์ไลน์ ขึ้นอยู่กับเงื่อนไขการสะสมไมล์ของสายการบินนั้นๆ ซึ่งการเปลี่ยนแปลงเงื่อนไขบางส่วนหรือทั้งหมดเป็นสิทธิของสายการบินเท่านั้น

#### โรงแรมและห้องพัก (Hotel Accommodation) :

- ห้องพักในโรงแรมเป็นแบบห้องพักคู่ (Twin/Double) ในกรณีที่ท่านมีความประสงค์จะพักแบบ 3 ท่าน / 3 เตียง (Triple Room) ขึ้นอยู่กับข้อกำหนดของห้องพัก และการวางรูปแบบของห้องพักของแต่ละโรงแรม ซึ่งมักมีความแตกต่างกัน และอาจจะทำให้ท่านไม่ได้ห้องติดกันกับกลุ่มคณะของท่านตามที่ต้องการ
- โรงแรมหลายแห่งในยุโรปและทวีปอื่นในเขตโซนเหนือหรือใต้สุด โดยเฉพาะโรงแรมที่อยู่ในบริเวณอุทยานแห่งชาติ หรือเขตพื้นที่เมืองที่มีอุณหภูมิเฉลี่ยไม่เกิน 18 องศาเซลเซียสต่อปี จะไม่มีเครื่องปรับอากาศในห้องพัก โดยมักจะมีเครื่องปรับอากาศหรือพัดลมให้บริการเฉพาะในช่วงฤดูร้อนเท่านั้น
- ในกรณีที่มีการจัดประชุมนานาชาติ (Trade Fair) เป็นผลให้ค่าโรงแรมสูงขึ้น 3-4 เท่าตัว บริษัทฯ ขอสงวนสิทธิ์ในการปรับเปลี่ยนหรือย้ายเมืองเพื่อให้เกิดความเหมาะสมในช่วงเวลาดังกล่าว

Tourgether Co., Ltd. | TAT License 11 / 07778

199/105 Phanason Villa, Soi Chaturamit-9, Teeparak Rd, Bangplee Yai, Bangpli, Samut Prakan 10540

M: 083-138-4486 T/F: 02-023-0527 E: [Ananya.c@tourgether.co.th](mailto:Ananya.c@tourgether.co.th) W: [www.tourgether.co.th](http://www.tourgether.co.th)



- โรงแรมในยุโรปที่มีลักษณะเป็น Traditional Building ห้องที่เป็นห้องเดี่ยวอาจเป็นห้องที่มีขนาดกะทัดรัด และไม่มีอ่างอาบน้ำ ซึ่งขึ้นอยู่กับกรออกแบบของแต่ละโรงแรมนั้น ๆ และห้องพักแต่ละห้องอาจมีลักษณะแตกต่างกันด้วย หากท่านต้องการความสะดวกสบายและห้องที่ใหญ่กว่าเดิม ท่านสามารถจ่ายเพิ่มเติมเพื่อให้เป็นห้องพักแบบ DOUBLE SINGLE USE ได้

#### สถานที่เข้าชม (Reservation Fee & Entrance Fee) :

- การจัดโปรแกรมทัวร์ เป็นการกำหนดโปรแกรมตลอดทั้งปี หากวันเดินทางดังกล่าวตรงกับวันที่สถานที่เข้าชม นั้น ๆ ปิดทำการ หรือ ปิดโดยมิได้แจ้งล่วงหน้า หรือการเปิดรับจองผ่านทาง Online ซึ่งหากในช่วงวันเวลาเดินทางดังกล่าวที่คณะจะเข้าชมและไม่สามารถจองผ่านระบบดังกล่าวได้ ทางบริษัทฯจะคืนเงินค่า Entrance Fee ตามที่ระบุไว้ในเอกสารของสถานที่นั้น ๆ หรือ สลับโปรแกรมเพื่อให้ท่านได้เข้าชมสถานที่ดังกล่าวได้
- และหากมีการล่าช้า หรือเหตุหนึ่งเหตุใดในระหว่างการเดินทาง ที่เป็นผลทำให้ท่านไม่สามารถเข้าชมสถานที่ดังกล่าวได้ ทางบริษัทฯจะไม่มีการคืนเงินให้แก่ท่าน เนื่องจากได้ชำระค่า Reservation Fee ไปแล้ว กรุณา สอบถามรายละเอียดสถานที่เข้าชมจากเจ้าหน้าที่ในช่วงวันเดินทางของท่านก่อนชำระเงิน

#### สัมภาระและค่าพนักงานยกสัมภาระ (Porter) :

- ค่าทัวร์นี้**ไม่รวม**ค่าขนสัมภาระสำหรับเข้าและออกจากโรงแรม หากท่านต้องการใช้บริการ ท่านจะถูกเรียกเก็บโดยผู้ให้บริการในแต่ละโรงแรม โดยประมาณ 1.5 ยูโร / ใบ / ครั้ง
- สำหรับน้ำหนักของสัมภาระที่ทางสายการบินอนุญาตให้บรรจุได้ทั้งเครื่องบิน คือ 20 กิโลกรัม (สำหรับ ผู้โดยสารชั้นประหยัด / Economy Class Passenger) และการเรียกค่าน้ำหนักเพิ่มเป็นสิทธิของสายการบินที่ท่านไม่อาจปฏิเสธได้ หากสัมภาระของท่านมีน้ำหนักเกินกว่าที่กำหนด
- สำหรับกระเป๋าสัมภาระที่ทางสายการบินอนุญาตให้นำขึ้นเครื่องได้ ต้องมีน้ำหนักไม่เกิน 7 กิโลกรัม และมีความกว้าง+ยาว+สูง ไม่เกิน 115 เซนติเมตร หรือ 25 เซนติเมตร (9.75 นิ้ว) x 56 เซนติเมตร (21.5 นิ้ว) x 46 เซนติเมตร (18 นิ้ว)
- ในบางรายการทัวร์ ที่ต้องมีการบินด้วยสายการบินภายในประเทศ น้ำหนักของกระเป๋าจะถูกกำหนดให้มีน้ำหนักไม่เกิน 20 กิโลกรัม หรือ 23 กิโลกรัม ทั้งนี้ขึ้นอยู่กับข้อกำหนดของสายการบินนั้น ๆ บริษัท ฯ ขอสงวน สิทธิไม่รับภาระค่าใช้จ่ายในน้ำหนักส่วนที่เกิน ทั้งนี้เจ้าหน้าที่จะทำการส่ง “ใบเตรียมตัวสำหรับการเดินทาง” ให้แก่ท่านในช่วงก่อนวันเดินทาง โปรดศึกษาโดยละเอียด
- กระเป๋า สัมภาระที่มีล้อเลื่อน และมีขนาดใหญ่เกินกว่าขนาดมาตรฐาน ไม่เหมาะแก่การเป็นกระเป๋าถือขึ้นบน ยานพาหนะในการเดินทาง ได้แก่ เครื่องบิน รถโค้ช รถไฟ เป็นต้น โปรดพิจารณาในการใช้งานดังกล่าว
- บริษัทฯขอสงวนสิทธิในความรับผิดชอบต่อการเกิดการสูญหาย, สูญเสียของกระเป๋าและสัมภาระของ ผู้โดยสาร อันเกิดจากสายการบิน โดยทางสายการบินผู้ให้บริการจะเป็นผู้รับผิดชอบตามกฎหมายของกรมการบินพาณิชย์ ซึ่งสายการบินจะรับผิดชอบต่อการสูญหาย หรือสูญเสียของสัมภาระในกระเป๋าใบใหญ่ที่โหลดขึ้น เครื่อง ตามการพิจารณาการชดเชยเงินตามแต่กฎของสายการบินนั้น ๆ

#### การสูบบุหรี่ (Smoking Area) :

- ในประเทศต่าง ๆ ในยุโรป หรืออเมริกา มีการรณรงค์เรื่องการงดสูบบุหรี่ บนรถโค้ช, โรงแรม และสถานที่ต่าง ๆ จะมีข้อกำหนดที่ชัดเจนในเรื่องการสูบบุหรี่ และมีสถานที่โดยเฉพาะสำหรับผู้สูบบุหรี่ ทั้งนี้เนื่องจากสุขภาพของคนส่วนรวม





### การเดินทางเป็นครอบครัว (Family) :

- ❖ หากท่านเดินทางเป็นครอบครัวใหญ่ หรือเดินทางพร้อมสมาชิกในครอบครัว ที่ต้องได้รับการดูแลเป็นพิเศษ (Wheelchair), เด็ก, และผู้สูงอายุ มีโรคประจำตัว ไม่สะดวกในการเดินท่องเที่ยวในระยะเวลาเกินกว่า 4 - 5 ชั่วโมงติดต่อกัน ท่านและครอบครัวต้องให้การดูแลสมาชิกภายในครอบครัวของท่านเอง เนื่องจากการเดินทางเป็นหมู่คณะ หัวหน้าทัวร์มีความจำเป็นต้องดูแลคณะทัวร์ทั้งหมด

**เอกสารในการยื่นวีซ่าของประเทศนอร์เวย์ ใช้เวลายื่นประมาณ 15 วันทำการ (ในการยื่นคำร้องขอวีซ่า ขอความกรุณาทุกท่านมาส่งแนบลายนิ้วมือด้วยตนเอง ที่ศูนย์รับคำร้องขอวีซ่า VFS ของประเทศนอร์เวย์) ดิกลีเดอเทรนดี้ สุขุมวิท 13**

1. พาสปอร์ตที่ยังไม่หมดอายุ และมีอายุไม่ต่ำกว่า 3 เดือนก่อนวันหมดอายุ หากมีพาสปอร์ตเล่มเก่าไม่ว่าจะเคยมีวีซ่าในกลุ่มประเทศเชงเก้นหรือประเทศอื่น ท่านจะต้องนำไปแสดงด้วย เพื่อเป็นการง่ายต่อการอนุมัติวีซ่า
2. รูปถ่ายสีขนาด 2 x 2 นิ้ว จำนวน 2 ใบ พื้นหลังเป็นสีขาว (ไม่ใช่รูปขาวดำ และห้ามสแกน) มีอายุไม่เกิน 6 เดือน และเหมือนกันทั้ง 2 รูป
3. สำเนาทะเบียนบ้าน / สำเนาบัตรประชาชน หรือบัตรข้าราชการ / สำเนาใบเปลี่ยนชื่อ-สกุล / สำเนาทะเบียนสมรส, หย่า / สำเนาสูติบัตร ในกรณีอายุไม่ถึง 18 ปีบริบูรณ์
4. หนังสือรับรองการทำงานจากบริษัท (ภาษาอังกฤษ) / สังกัดที่ท่านทำงานอยู่ ต้องเป็นภาษาอังกฤษเท่านั้น โดยระบุตำแหน่ง, อัตราเงินเดือนในปัจจุบัน, วันเดือนปีที่เริ่มทำงานกับบริษัทนี้ และช่วงเวลาที่ยกเว้นการทำงานเพื่อเดินทางไปท่องเที่ยว หลังจากนั้นจะกลับมาทำงานตามปกติหลังครบกำหนดเวลา
5. กรณีที่เป็นเจ้าของกิจการ ขอหนังสือรับรองบริษัทที่คัดไว้ไม่เกิน 3 เดือน
6. หนังสือรับรองบัญชีจากธนาคาร ( Bank Certificate ) **ที่มีอายุไม่เกิน 15 วัน** นับจากวันที่ยื่นคำร้อง **และ Statement** บัญชีเงินฝากออมทรัพย์ส่วนตัวของผู้เดินทางย้อนหลัง 6 เดือน **รายการล่าสุดไม่เกิน 15 วัน** โดยต้องอัปเดตถึงเดือนปัจจุบันและออกโดยธนาคารรับรอง ควรเลือกเล่มที่มีการเข้าออกของเงินสม่ำเสมอ และมีจำนวนไม่ต่ำกว่า 6 หลัก เพื่อให้เห็นว่ามีฐานะการเงินเพียงพอที่จะครอบคลุมกับค่าใช้จ่ายได้อย่างไม่เดือดร้อนเมื่อกลับสู่ภูมิลำเนา เพื่อเป็นการง่ายต่อการอนุมัติวีซ่า ในกรณีที่เดินทางเป็นครอบครัวหากใช้บัญชีใดบัญชีหนึ่งในการยื่นขอวีซ่า ต้องออกหนังสือรับรองค่าใช้จ่ายให้บุคคลในครอบครัว (เป็นภาษาอังกฤษ)

**\*\*\*สถานทูตไม่รับพิจารณาบัญชีกระแสรายวัน\*\*\***

7. กรณีที่เป็นนักเรียน นักศึกษาจะต้องมี "หนังสือรับรองจากสถาบันการศึกษา" (ภาษาอังกฤษ) ตัวจริง
8. กรณีที่เด็กอายุต่ำกว่า 18 ปี เดินทางไปกับ บิดาหรือมารดา ท่านใดท่านหนึ่ง จะต้องทำจดหมายยินยอม โดยที่บิดา, มารดา จะต้องไปยื่นเรื่องแสดงความจำนงในการอนุญาตให้บุตรเดินทางไปกับอีกท่านหนึ่งได้ ณ ที่ว่าการอำเภอหรือเขต โดยมีนายอำเภอ หรือผู้อำนวยการเขตลงลายมือชื่อ และประทับตรารับรองจากทางราชการอย่างถูกต้อง

**หมายเหตุ : ทางสถานทูตไม่มีนโยบายในการคืนค่าธรรมเนียมวีซ่าให้กับผู้ร้องขอทุกกรณี**

**หลังจากการจองทัวร์และชำระเงินมัดจำแล้ว ทางบริษัทฯ ถือว่าท่านได้ยอมรับในข้อตกลงและเงื่อนไข ที่บริษัทฯ ได้ระบุไว้ข้างต้นทุกประการ**