



# การเดินทางของความสุข TOURGETHER

ชิวสะได 2 เมืองใหญ่ เยือนถิ่นกัมพูชา  
เสียมเรียบ-พนมเปญ 4 วัน 3 คืน (LQ)

บินภายใน (ไม่ต้องเสียเวลานั่งรถ)

บินครั้งเดียวเที่ยวครบจบเส้นทางกัมพูชามีบินภายในไม่ต้องเหนื่อยนั่งรถนาน

พักโรงแรมสุดหรู 5 ดาว NAGA WORLD ENTERTAINMENT COMPLEX

ช้อปปิ้งอย่างเพลิดเพลินกับ DUTY FREE สินค้าแบรนด์เนมสุดหรูราคาสุดพิเศษ

สำหรับท่านที่ชอบเกมส์เสียงโชคให้ท่านได้อิสระกับ CASINO ที่ใหญ่ที่สุดในกรุงพนมเปญ

CBD-03

ชิวสะได กัมพูชา  
2 เมืองใหญ่

นครวัด นครธม เสียมเรียบ พนมเปญ 4วัน3คืน

ราคา  
เริ่มต้น

**11,999.-**

เดินทาง : 13-16 JUL / 26-29 JUL 19  
9-12 AUG / 12-15 SEP / 26-29 SEP 19  
3-6 OCT / 11-14 OCT 19 / 17-20 OCT 19



- o บินครั้งเดียวเที่ยวครบจบเส้นทางกัมพูชา มีบินภายในไม่ต้องเหนื่อยนั่งรถนาน
- o พักโรงแรมสุดหรู 5 ดาว NAGA WORLD ENTERTAINMENT COMPLEX
- o ช้อปปิ้งอย่างเพลิดเพลินกับ DUTY FREE สินค้าแบรนด์เนมสุดหรูราคาสุดพิเศษ
- o สำหรับท่านที่ชอบเกมส์เสียงโชคให้ท่านได้อิสระกับ CASINO ที่ใหญ่ที่สุดในกรุงพนมเปญ

Tourgether Co., Ltd. | TAT License 11 / 07778

199/105 Phanason Villa, Soi Chaturamit-9, Teprarak Rd, Bangplee Yai, Bangpli, Samut Prakan 10540

M: 083-138-4486, 085-168-7452 T/F: 02-023-0527 W: [www.tourgether.co.th](http://www.tourgether.co.th)



**วันแรก    กรุงเทพฯ - พนมเปญ - พระราชวังหลวงวังเขมรินทร์ - วัดพนม - NAGA  
WORLD**

**09.00 น.**    พร้อมกัน ณ สนามบินสุวรรณภูมิ อาคารผู้โดยสารระหว่างประเทศ เคาร์เตอร์สายการบิน LANMEI AIRLINES เจ้าหน้าที่ให้การต้อนรับอย่างอบอุ่นและเป็นกันเอง

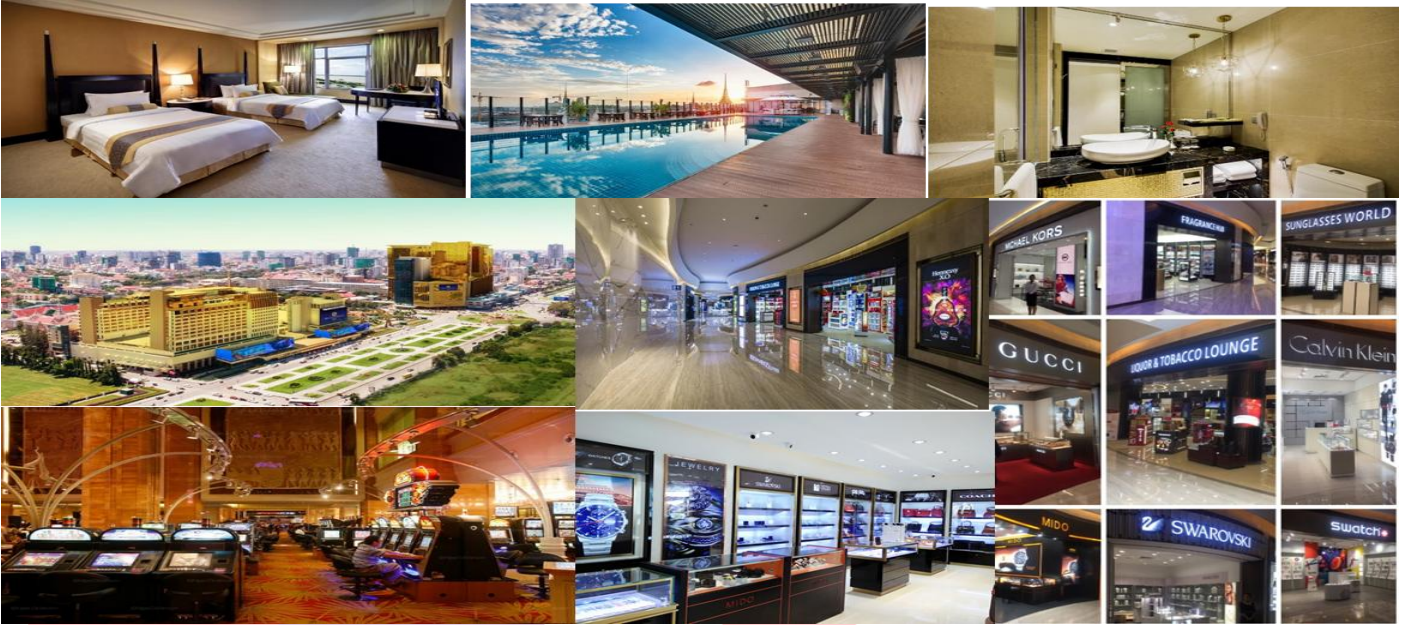
**12.00 น.**    นำคณะเดินทางสู่เสียมเรียบ โดย**สายการบิน LANMEI AIRLINES เที่ยวบิน LQ671**

**13.25 น.**    ถึง **สนามบินกรุงพนมเปญ ประเทศกัมพูชา**หลังผ่านพิธีการตรวจคนเข้าเมืองแล้วนำท่านเดินทางสู่**พระราชวังหลวงวังเขมรินทร์**ซึ่งเป็นที่ประทับของพระมหากษัตริย์ ชมวัดคู่วังคือ วัดพระแก้ว สักการะพระเจดีย์เงิน แล้วเดินทางสู่ **วัด**

**พนม** เป็นวัดทางศาสนาพุทธในพนมเปญ ประเทศกัมพูชา ก่อสร้างในปี ค.ศ. 1372 มีเจดีย์สูง 27 เมตร หรือ 88.5 ฟุตจากระดับดิน เป็นสิ่งก่อสร้างทางศาสนาที่สูงที่สุดในตัวเมืองต่อมาเจ้าพญาชาติได้พระราชทานชื่อใหม่ว่า**วัดพระเจดีย์บรรพต** [1] (Wat Preah Chedey Borapaut) ซึ่งถือว่าเป็นจุดศูนย์กลางของพนมเปญอีกด้วย และยังเป็นที่มาของชื่อกรุงพนมเปญ

**เย็น**            บริการอาหารเย็น ณ ห้องอาหาร

**ที่พัก**            **โรงแรม NAGA WORLD HOTEL 5 ดาว Entertainment Complex**อาณาจักรแห่งสีสันและความบันเทิงให้ท่านได้เพลิดเพลินอิสระกับการช้อปปิ้งสินค้า **DUTY FREE** ที่ใหญ่ที่สุดในกัมพูชาและสำหรับท่านที่ชอบเกมส์เสี่ยงโชคให้ท่านได้อิสระกับ **CASINO** ที่ใหญ่ที่สุดในกรุงพนมเปญ ตามอัธยาศัย



**วันที่สอง พนมเปญ - คุกโตนแสลง - เสียมเรียบ - ศาลเจ้าเจ็ก - เจ้าจอม - วัดเพรีย พรหมรัตน์ - โขว์ระบ้ำอัปสร - ซ้อปั้งที่ตลาดซาจ๊ะ(ตลาดเก่า)**

**เช้า**

รับประทานอาหารเช้า ณ ห้องอาหารของ  
 โรงแรม หลังอาหารเช็คเอาท์ ท่านชมบรรยากาศ  
 ของห้องขังยุคเขมรแดงเรื่องอำนาจที่ **คุกโตน  
 แสลง** ย้อนรอยประวัติศาสตร์ความขัดแย้งทาง  
 การเมืองและเรื่องราวการฆ่าล้างเผ่าพันธุ์ชาวเขมร  
 สมัยเขมรแดงครองความยิ่งใหญ่



**เที่ยง**

รับประทานอาหารกลางวัน ณ ภัตตาคาร

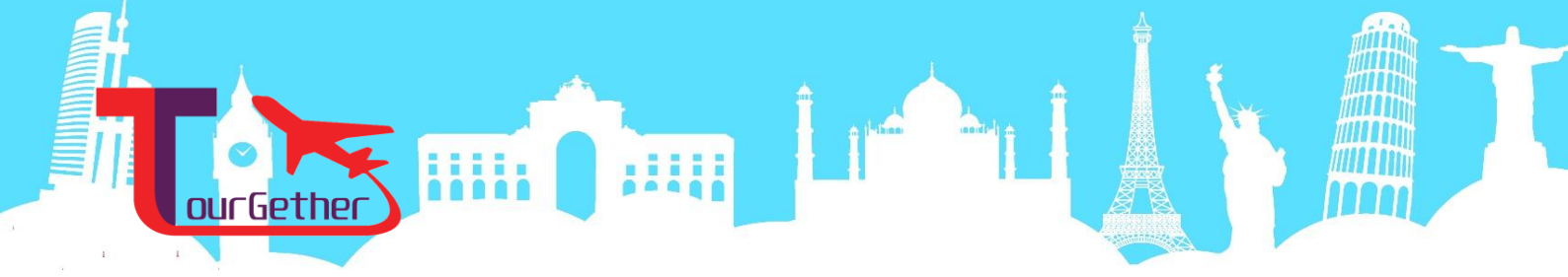
หลังอาหารนำท่านเดินทางสู่สนามบินกรุงพนมเปญเพื่อเดินทางต่อสู่เมืองเสียมเรียบ

14.55 น. เดินทางสู่เมืองเสียมเรียบโดยสายการบิน LANMEI AIRLINES เที่ยวบินที่ LQ671

15.45 น. สมาชิกเดินทางถึงท่าอากาศยานเมืองเสียมเรียบ

นำท่านสักการะ **ศาลพระองค์เจ้ะพระองค์จอม (เปรียะอองเจ้ะขเปรียะอองจอม)**

เปรียบเหมือนศาลหลักเมือง สิ่งศักดิ์สิทธิ์คู่บ้านคู่เมืองของเสียม



เรียบ ชาวบ้านและนักท่องเที่ยวนิยมมากกราบไหว้สักการะและขอพร ตามประวัติเล่าว่า องค์เจ๊กกับองค์จอม เป็นพี่น้องกัน และมีความเลื่อมใสในพระพุทธศาสนาอย่างมาก วันหนึ่งหลังจากไปทำบุญกลับไปก็นอนหลับไม่ตื่นขึ้นมาอีก บิดามารดามีความเสียใจ และอาลัยกับลูกสาวทั้งสองคนอย่างมาก จึงได้สร้างพระพุทธรูปขึ้นมาสององค์ องค์ใหญ่นามว่าองค์เจ๊ก องค์เล็กเป็นน้องนามว่าองค์จอม เป็นพระพุทธรูปคู่บ้านคู่เมืองของเมืองเสียมราฐ ประชาชนที่นี่ให้ความเคารพนับถือเป็นอย่างมาก จากนั้นนำท่านชม **วัดเพรียพรหมรัตน์ (Preah Prohm Rath)** เป็นวัดสร้างใหม่ของกัมพูชา ภายในพระ



วิหารของวัดมีพระนอนศักดิ์สิทธิ์ที่สร้างด้วยกาบเรือของพระชื่อดังที่ชื่อว่า Preah Ang Chong Han Hoy ที่เป็นที่ยกมพูชา มาตั้งแต่สมัย พ.ศ.1900ภายในโบสถ์มีพระประธานที่ถูกสร้างอย่างเรียบง่าย แต่หากเดินไปทางด้านหลังพระองค์ใหญ่นั้นนักท่องเที่ยวก็จะได้พบพระนอน ที่นอนซ่อนตัวอยู่ด้านหลังอย่างน่าเลื่อมใส ภายนอกอาคารของวัดมีศาลารายที่ประดับตกแต่งด้วยภาพพุทธประวัติซึ่งเป็นศิลปะแบบใหม่ที่ศิลปินแนวใหม่ของกัมพูชา

สร้างสรรค์ขึ้นมีเอกลักษณ์แตกต่างตรงเล่นความนูนต่ำที่ยื่นออกมาจากฝาผนังให้ดูมีชีวิตมากขึ้น

เย็น

รับประทานอาหาร ณ ห้องอาหารท้องถิ่น พร้อมชม**การแสดงชุดระบำอัปสร** ศิลปะพื้นบ้านที่สวยงามและการแสดงอื่นอีกมากมายให้ทุกท่านได้ถ่ายภาพไว้เป็นความทรงจำ

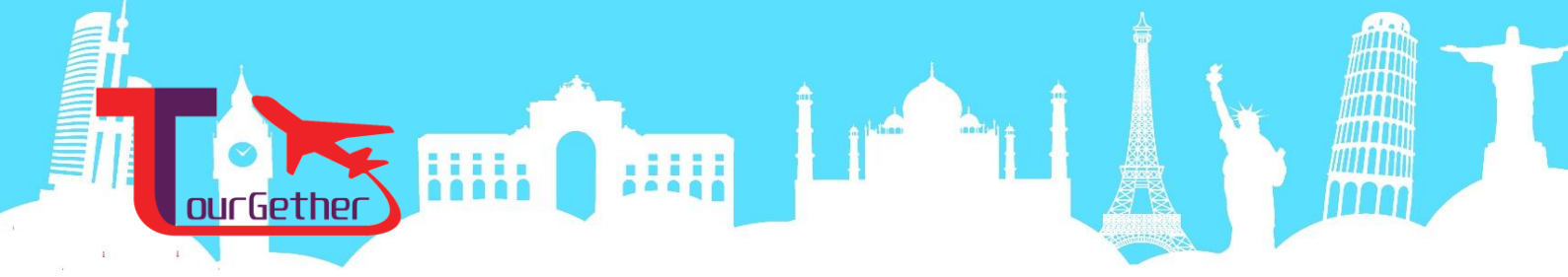
จากนั้น

จากนั้นนำทุกท่าน**ช้อปปิ้งที่ตลาดซาจ๊ะ**ให้ท่านเลือกซื้อของฝาก อาทิ เสื้อผ้า กระเป๋า ผ้าทอ ของฝากพวกพวงกุญแจและอื่นๆ เครื่องเงิน อัญมณีนอกจากการซื้อของฝากแล้ว ท่านลองชิมปาเตที่มีขายอยู่ทั่วไปในเมืองเสียมเรียบ



พักที่

**โรงแรม ANGKOR HOLIDAY เสียมเรียบ หรือเทียบเท่าระดับ 4 ดาว**



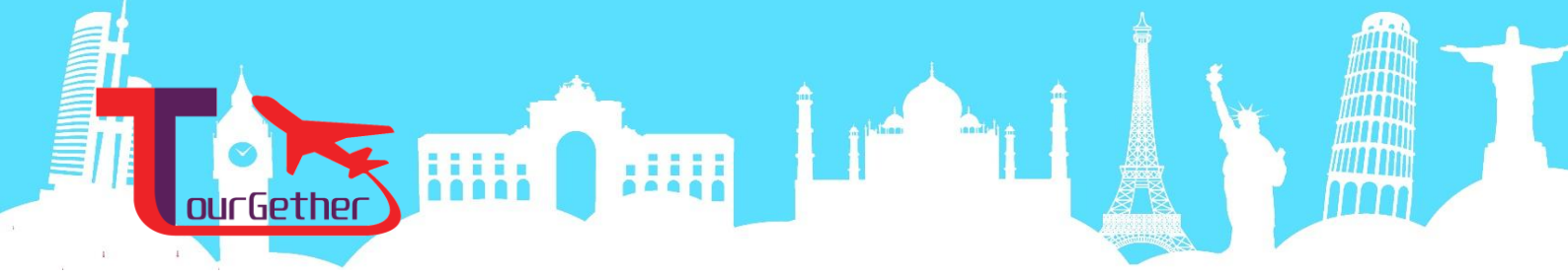
**วันที่สาม      ปราสาทบันทายศรี – นครธม – ปราสาทตาพรหม – ปราสาทนครวัด**

**เช้า      บริการอาหารเช้า ณ ห้องอาหารของโรงแรม**

**09.00 น.**      นำท่านชม **ปราสาทบันทายศรี (Banteay Srei)** สร้างตอนปลายสมัยพระเจ้าราเชน

ทรวรมินทร์ (พ.ศ.1510) เป็นปราสาทหลังเล็ก ๆ กลุ่มหนึ่ง สร้างด้วยหินทรายสีชมพูและแกะสลัก ภาพนูนสูงได้อย่างสวยงามมาก จากนั้นนำท่านชม ปราสาทบันทายสำเหร่ (Banteay Samrei) สร้างขึ้นในรัชสมัยพระเจ้าสุริยวรมันที่ 2 องค์ปราสาทคล้ายกับปราสาทหินพิมาย และนำท่าน เดินทางสู่ ปราสาทตาพรหม ซึ่งสร้างในปี พ.ศ.1729 โดยพระเจ้าชัยวรมันที่ 7 เพื่ออุทิศถวายแด่พระราชมารดา เป็นวัดในพุทธศาสนา เป็นปราสาทที่สวยงามและมีมนต์ขลังมาก นักท่องเที่ยวส่วนมากให้ความสนใจปราสาทนี้มากพอสมควร นำคณะเดินทางสู่ **เมืองพระนครธม** นำท่านเข้าชม **ปราสาทบายน** สัมผัส”รอยยิ้มบายน”เป็นศูนย์กลางของนครธมเป็นสุดยอดปราสาทของเขมรในยุคเสื่อมคือในรัชสมัยของเจ้าชัยวรมันที่ 7 ยอดปราสาทขนาดใหญ่ทุกหลังจะแกะเป็นเทว





พัสดุ 4 หน้า หนีออกไปทอดพระเนตรความสุขความทุกข์ของประชาชน เดินทางสู่ **ปราสาทตาพรหม** ที่สร้างโดยพระเจ้าชัยวรมันที่ 7 เพื่ออุทิศให้แก่พระมารดา ชม ต้นสะปงขนาดใหญ่ที่แผ่รากเกาะกุมระเบียงคต ดูลึกลับเหมือนอยู่ในเขาวงกต

**เที่ยง**      **รับประทานอาหารกลางวัน ณ ห้องอาหาร**

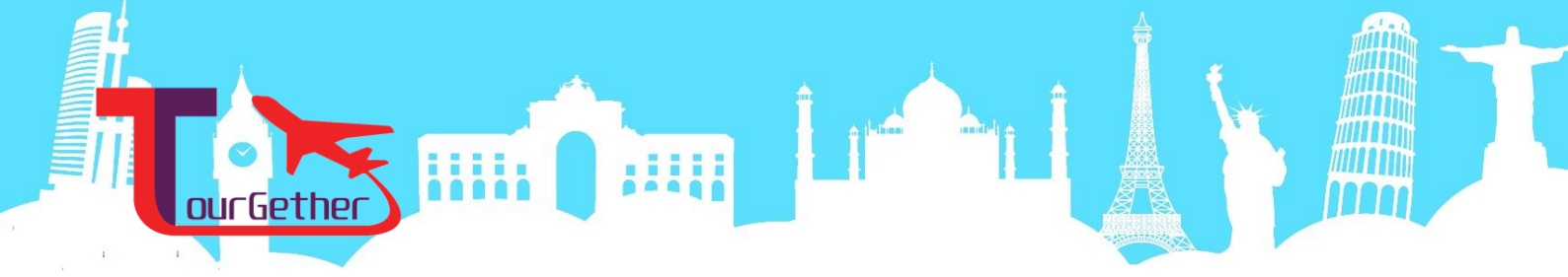
เดินทางสู่ **“มหาปราสาทนครวัด** หนึ่งในเจ็ดสิ่งมหัศจรรย์ของโลกในรอบพันปีชม ภาพแกะสลักหินทรายหนูนต่าที่ระเบียงคตทั้ง 4 ด้าน ซึ่งแกะสลักเป็นเรื่องราวต่าง ๆ มากมาย อาทิเช่น การยกทัพของชาวขอม,ภาพการกวนเกษียรสมุทร



ส่วนท่านใดที่สนใจกิจกรรมในการขึ้นบอลลูน เพื่อดูมุมมองของปราสาทนครวัด/พนมบาเค็ง เป็นบอลลูนที่อยู่กับที่ จะขับเคลื่อนขึ้นลง ๆ สูงประมาณ 200 เมตรจากพื้นดิน ใช้เวลาอยู่บนบอลลูนประมาณ 10-15 นาที ก็ลงกลับคืนสู่พื้นดิน สถานที่อยู่บริเวณถนนตรงทางเข้าปราสาทนครวัดไปทางทิศตะวันตกประมาณ 800 เมตร แนะนำให้ชมตอนเย็นจะได้รูปภาพที่สวยงาม เพราะดวงอาทิตย์อยู่ทางทิศตะวันตกแล้ว รับรองว่าท่านจะได้รูปภาพที่สวยงาม ๆ กลับบ้านอย่างแน่นอน

**\*\*\*ค่าใช้จ่ายในการขึ้นบอลลูน ท่านละ 1,000 บาท \*\*\***

**(การขึ้นบอลลูน ขึ้นอยู่กับสภาพอากาศนะคะ ฝนตก ลมแรง ปิดให้บริการจ้า)**



**เย็น**      **อิสระอาหารเย็นที่ NIGHT MARKET**

**พักที่**    **โรงแรม Angkor Holiday Hotel ระดับ 4 ดาว หรือเทียบเท่า**



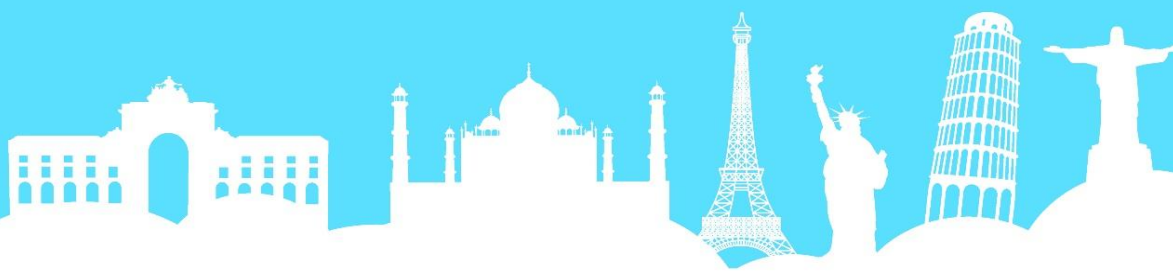
**วันที่สี่**      **เสียมเรียบ - พนมเปญ - กรุงเทพฯ**

**เช้า**      **บริการอาหารเช้าแบบ SET BOX นำท่านเดินทางสู่สนามบิน**

**08.15 น.**      **นำท่านเดินทางกลับสู่กรุงเทพฯ โดยสารการบิน LANMEI AIRLINES เที่ยวบิน LQ670**

**แวะเปลี่ยนเครื่องที่ พนมเปญ**

**11.10 น.**      **เดินทางถึงสนามบินสุวรรณภูมิ พร้อมความประทับใจ**



## อัตราค่าบริการ

ช่วงการเดินทาง	ผู้ใหญ่พัก ห้องละ 2 ท่าน	เด็กอายุต่ำกว่า 12 ปีพักกับผู้ใหญ่ 2 ท่านมีเตียงเสริม	เด็กอายุต่ำกว่า 12 ปีพักกับผู้ใหญ่ 2 ท่านไม่มีเตียง เสริม	พักเดี่ยว จ่ายเพิ่ม
13-16 JUL 19	13,999.-	13,999.-	13,999.-	3,500.-
26-29 JUL 19	13,999.-	13,999.-	13,999.-	3,500.-
9-12 AUG 19	11,999.-	11,999.-	11,999.-	3,500.-
12-15 SEP 19	11,999.-	11,999.-	11,999.-	3,500.-
26-29 SEP 19	11,999.-	11,999.-	11,999.-	3,500.-
3-6 OCT 19	11,999.-	11,999.-	11,999.-	3,500.-
11-14 OCT 19	12,999.-	12,999.-	12,999.-	3,500.-
17-20 OCT 19	11,999.-	11,999.-	11,999.-	3,500.-

**-ออกเดินทาง 6-10 ท่านขึ้นไปไม่มีหัวหน้าทัวร์มีไกด์ท้องถิ่นคอยให้บริการ**

**-ออกเดินทาง 15 ท่านขึ้นไปมีหัวหน้าทัวร์จากเมืองไทยคอยให้บริการ**

### อัตราค่าบริการรวม

- ตั๋วเครื่องบินชั้นทัศนอาจรไป -กลับพร้อมกรุ๊ป หากต้องการอยู่ต่อ ต้องชำระราคาเป็นตัวเดียว
- ที่พักโรงแรมตามรายการ 3 คืน พักห้องละ 2 หรือ 3 ท่าน  
(กรณีมา 1 ท่านต้องเพิ่มเงินพักห้องเดี่ยว)
- อาหารตามมื้อรายการระบุ อาจมีการสลับสับเปลี่ยนมื้อ ได้ตามความเหมาะสม
- ค่าเข้าชมสถานที่ต่าง ๆ ตามรายการระบุ
- ค่าระวางน้ำหนักกระเป๋าไม่เกิน 20 กก.ต่อ 1 ใบ ถูขึ้นเครื่องได้ 7 กก./ท่าน
- ค่ารถโค้ชปรับอากาศ รับ-ส่งสถานที่ท่องเที่ยวตามรายการระบุ
- ประกันอุบัติเหตุวงเงิน 1,000,000 บาท (เป็นไปเงื่อนไขตามกรมธรรม์)

### อัตราค่าบริการไม่รวม

- × ภาษีหัก ณ ที่จ่าย 3% และภาษีมูลค่าเพิ่ม 7%
- × ค่าทำหนังสือเดินทางไทยและค่าธรรมเนียมสำหรับผู้ถือพาสปอร์ตต่างชาติ





- × \*\*\*กรณีลูกค้าเป็นชาวต่างชาติ ต้องขอวีซ่า VISA ON ARRIVAL กรุณาติดต่อสอบถามค่าธรรมเนียมกับเจ้าหน้าที่ก่อนสำรองที่นั่งทุกครั้ง
- × ค่าใช้จ่ายส่วนตัว อาทิ อาหารและเครื่องดื่มที่สั่งเพิ่มพิเศษ, โทรศัพท์-โทรสาร, อินเทอร์เน็ต, มินิบาร์, ซักรีดที่ไม่ได้ระบุไว้ในรายการ
- × ค่าใช้จ่ายอันเกิดจากความล่าช้าของสายการบิน, อุบัติภัยทางธรรมชาติ, การประท้วง, การจลาจล, การนัดหยุดงาน, การถูกปฏิเสธไม่ให้ออกและเข้าเมืองจากเจ้าหน้าที่ตรวจคนเข้าเมืองและเจ้าหน้าที่กรมแรงงานทั้งที่เมืองไทยและต่างประเทศซึ่งอยู่นอกเหนือความควบคุมของบริษัทฯ
- × ค่าทิปไกด์ท้องถิ่น, คนขับรถ, ผู้ช่วยคนขับรถ 1,600 บาท/ทริป/ลูกทัวร์1 ท่าน(บังคับตามระเบียบธรรมเนียมของประเทศ)
- × ค่าทิปหัวหน้าทัวร์ตามสินน้ำใจของทุกท่านคะ ขึ้นอยู่กับความพอใจของทุกท่าน

### เงื่อนไขการสำรองที่นั่งและการยกเลิกทัวร์

#### การจองทัวร์ :

- **กรุณาจองทัวร์ล่วงหน้า** ก่อนการเดินทาง **พร้อมชำระมัดจำ 5,000 บาท** ส่วนที่เหลือชำระทันที ก่อนการเดินทางไม่น้อยกว่า 20 วัน มิฉะนั้นถือว่าท่านยกเลิกการเดินทางโดยอัตโนมัติ (ช่วงเทศกาลกรุณาชำระก่อนเดินทาง 30 วัน)

#### กรณียกเลิก :

- ยกเลิกการเดินทางก่อนการเดินทาง 30 วัน บริษัทฯ จะคืนเงินค่ามัดจำให้ทั้งหมด **ยกเว้นในกรณีวันหยุดเทศกาล, วันหยุดนักขัตฤกษ์** ทางบริษัทฯ ขอสงวนสิทธิ์การคืนเงินมัดจำโดยไม่มีเงื่อนไขใด ๆ ทั้งสิ้น
- ยกเลิกการเดินทาง 15 - 30 วัน ก่อนการเดินทาง หักค่าทัวร์ 50% และริบเงินมัดจำทั้งหมด
- ยกเลิกภายใน 14 วัน ก่อนการเดินทาง บริษัทฯ ขอสงวนสิทธิ์การคืนเงินค่าทัวร์ทั้งหมดไม่ว่ากรณีใด ๆ ทั้งสิ้น
- ในกรณีเจ็บป่วยกะทันหันก่อนล่วงหน้าเพียง 7 วันทำการ ทางบริษัทฯ ขอสงวนสิทธิ์ในการคืนเงินทุกกรณี



## เงื่อนไขอื่น ๆ :

- บริษัท ขอสงวนสิทธิ์ในการเก็บค่าใช้จ่ายทั้งหมด กรณีท่านยกเลิกการเดินทางและมีผลทำให้คณะเดินทางไม่ครบตามจำนวนที่บริษัทฯ กำหนดไว้ (15 ท่านขึ้นไป) เนื่องจากเกิดความเสียหายต่อทางบริษัท

**คณะผู้เดินทางจำนวน 10 ท่านขึ้นไป จึงออกเดินทาง ในกรณีที่ผู้เดินทางไม่ถึง 10 ท่าน ไม่มีหัวหน้าทัวร์ไทยร่วมเดินทางไปด้วย**

- กรณีที่ท่านต้องออกตัวภายใน เช่น (ตัวเครื่องบิน, ตัวรถทัวร์, ตัวรถไฟ) กรุณาสอบถามที่เจ้าหน้าที่ทุกครั้งก่อนทำการออกตัว เนื่องจากสายการบินอาจมีการปรับเปลี่ยนไฟล์ทบิน หรือเวลาบิน โดยไม่ได้แจ้งให้ทราบล่วงหน้า ทางบริษัทฯ จะไม่รับผิดชอบใด ๆ ในกรณี ถ้าท่านออกตัวภายในโดยไม่แจ้งให้ทราบและหากไฟล์ทบินมีการปรับเปลี่ยนเวลาบินเพราะถือว่าท่านยอมรับในเงื่อนไขดังกล่าว

บริษัท มีสิทธิ์ในการเปลี่ยนแปลงโปรแกรมทัวร์ในกรณีที่เกิดเหตุสุดวิสัยจนไม่อาจแก้ไขได้ เที่ยวบิน , ราคาและรายการท่องเที่ยว สามารถเปลี่ยนแปลงได้ตามความเหมาะสมโดยคำนึงถึงผลประโยชน์ของผู้เดินทางเป็นสำคัญ

หนังสือเดินทางต้องมีอายุการใช้งานเหลือไม่น้อยกว่า 6 เดือน และบริษัทฯ รับเฉพาะผู้มีจุดประสงค์เดินทางเพื่อท่องเที่ยวเท่านั้น (หนังสือเดินทางต้องมีอายุการใช้งานไม่น้อยกว่า 6 เดือน บริษัทฯ ไม่รับผิดชอบหากอายุเหลือไม่ถึงและไม่สามารถเดินทางได้ )

**\*\*\* ทางบริษัทฯ จะไม่รับผิดชอบใด ๆ ทั้งสิ้น หากเกิดความล่าช้าของสายการบิน,สายการบินยกเลิกบิน , การประท้วง, การนัดหยุดงาน, การก่อกองกำลัง หรือกรณีท่านถูกปฏิเสธการเข้าหรือออกเมืองจากเจ้าหน้าที่ตรวจคนเข้าเมือง หรือ เจ้าหน้าที่กรมแรงงานทั้งจากไทยและต่างประเทศซึ่งอยู่นอกเหนือความรับผิดชอบของบริษัทฯ หรือเหตุภัยพิบัติทางธรรมชาติ (ซึ่งลูกค้าจะต้องยอมรับในเงื่อนไขนี้ในกรณีที่เกิดเหตุสุดวิสัย ซึ่งอาจจะปรับเปลี่ยนโปรแกรมตามความเหมาะสม) ทางบริษัทฯ จะไม่รับผิดชอบใด ๆ ทั้งสิ้น หากผู้เดินทางประสบเหตุสภาวะฉุกเฉินจากโรคประจำตัว ซึ่งไม่ได้เกิดจากอุบัติเหตุในรายการท่องเที่ยว (ซึ่งลูกค้าจะต้องยอมรับในเงื่อนไขนี้ในกรณีที่เกิดเหตุสุดวิสัย ซึ่งอยู่นอกเหนือความรับผิดชอบของบริษัททัวร์)**

ทางบริษัทฯ จะไม่คืนค่าใช้จ่ายใด ๆ ทั้งสิ้น หากท่านใช้บริการของทางบริษัทฯ ไม่ครบ อาทิ ไม่เที่ยวบางรายการ, ไม่ทานอาหารบางมื้อ, เพราะค่าใช้จ่ายทุกอย่างทางบริษัทฯ ได้ชำระค่าใช้จ่ายให้ตัวแทนต่างประเทศแบบเหมาจ่ายขาด ก่อนเดินทางเรียบร้อยแล้วเป็นการชำระเหมาขาด

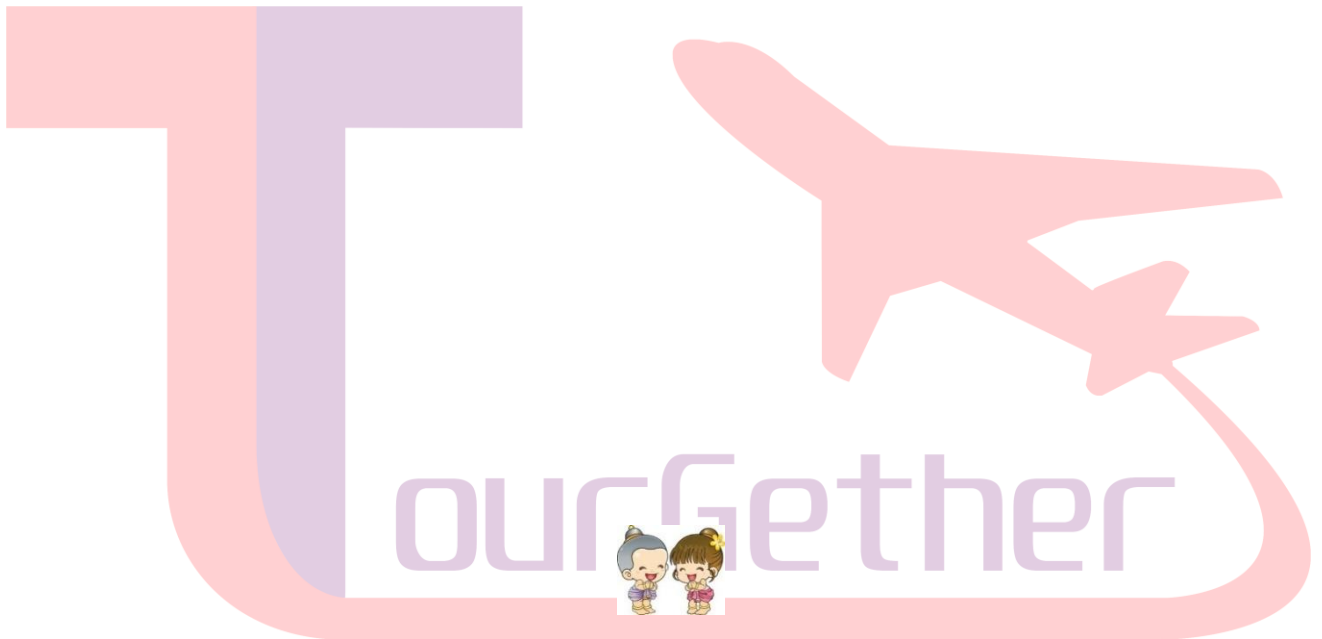


-ทางบริษัทฯจะไม่รับผิดชอบใด ๆ ทั้งสิ้น หากเกิดสิ่งของสูญหายจากการโจรกรรมและหรือเกิดอุบัติเหตุที่เกิดจากความประมาทของนักท่องเที่ยวเองหรือในกรณีที่กระเป๋าเกิดสูญหายหรือชำรุดจากสายการบิน หรือ ที่สาธารณะต่าง ๆ ในระหว่างการเดินทาง

-ตัวเครื่องบินเป็นตัวราคาพิเศษ กรณีที่ท่านไม่เดินทางได้ไม่สามารถนำมาเลื่อนวันหรือคืนเงิน และไม่สามารถเปลี่ยนชื่อได้

-เมื่อท่านตกลงชำระเงินไม่ว่าทั้งหมดหรือบางส่วนผ่านตัวแทนของบริษัทฯหรือชำระโดยตรงกับทางบริษัทฯ ทางบริษัทฯจะถือว่าท่านได้ยอมรับในเงื่อนไขข้อตกลงต่าง ๆ ที่ได้ระบุไว้ข้างต้นนี้แล้วทั้งหมด

-กรุ๊ปที่เดินทางช่วงวันหยุดหรือเทศกาลที่ต้องการันต์มัดจำกับสายการบินหรือผ่านตัวแทนในประเทศหรือต่างประเทศ รวมถึงเที่ยวบินพิเศษ เช่น Charter Flight , Extra Flight จะไม่มีการคืนเงินมัดจำหรือค่าทัวร์ทั้งหมด



“Tourgether การเดินทางของความสุข”